



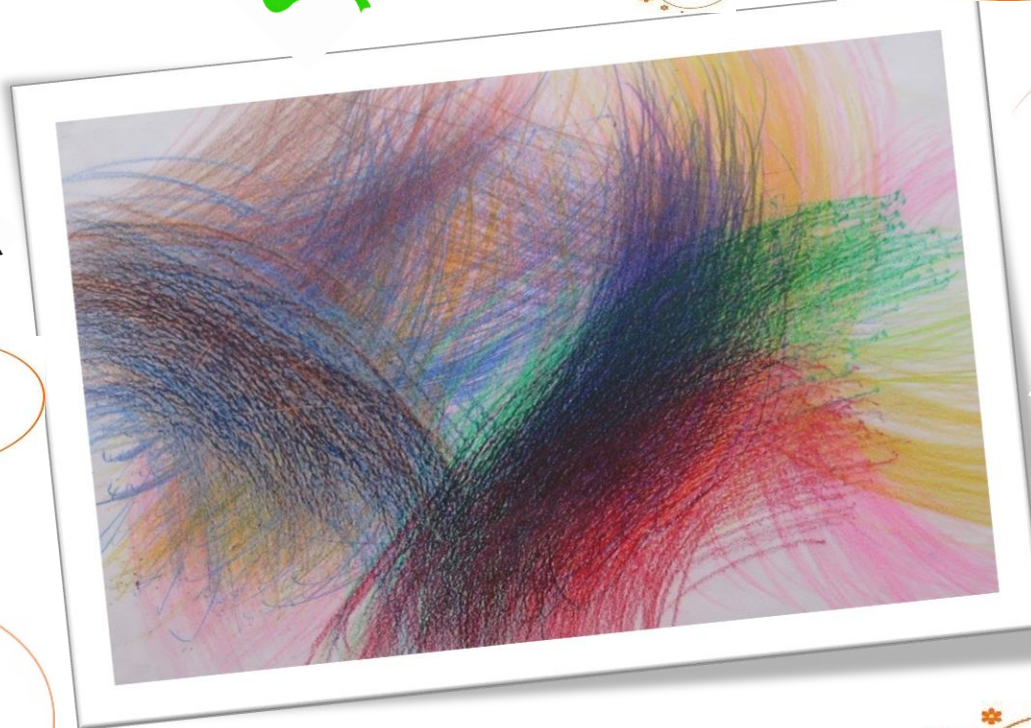
独立行政法人国立病院機構

とくしま医療センター東病院 重症心身障害児（者）病棟

施設のご案内

理念

やさしい笑顔とよりそう医療



施設紹介

当院の重症心身障害児（者）病棟は、昭和44年から開設され、現在、3つの病棟があります。

病床数は、東1病棟50床、東2病棟53床、東3病棟53床です。

各病棟、医師、看護師、療養介助専門員、保育士、児童指導員、理学療法士等がチームを組み、日常生活の支援等に取り組んでいます。



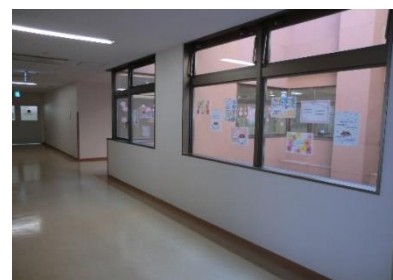
療養介護

病院の機能を有する指定障害福祉サービス事業として、重症心身障害者が自立した日常生活または社会生活を営むことができるよう、障害の状態等に応じて、機能訓練、療養上の管理、看護、医学的管理のもとに行われる介護及び日常生活上の支援を行います。



障害児入所支援（医療型）

厚生労働大臣の指定を受けた「指定発達支援医療機関」として、重症心身障害児に入所していただき、保護、日常生活の指導、障害の状態に応じた医療等の提供を行うことで発達を支援します。



短期入所（医療型）

在宅で生活される重症心身障害児（者）を介護されている保護者やご家族の方が病気、出産、冠婚葬祭等の社会的理由や旅行、休養などの際に、短期間入所を利用していただき、障害の状態等に応じて入浴、排せつ及び食事の支援その他必要な支援を行います。日帰り又は宿泊でのご利用も可能です。

プロジェクトチーム活動

口腔ケアプロジェクトチーム

患者さんの口腔内環境の向上を図ることを目的に活動しています。毎日の口腔ケアは、給水吸引ブラシを使用して行っています。この方法により、うがいができにくい患者さんの口腔内の清潔が保たれています。また、患者さんの口腔内健診を徳島県口腔センターの歯科医師により年1回、板野郡歯科医師により週1回行っています。病棟の看護スタッフは、自己評価や他者評価を行い、自分達の口腔ケアの技術の向上を図っています。



摂食・嚥下プロジェクトチーム



口唇閉鎖訓練中の様子

患者さんの摂食・嚥下機能の向上と維持を図ることと、患者さんが食事をおいしく、楽しく、安全に摂取できることを目的に取り組んでいます。

毎月1回、徳島大学ヘルスバイオサイエンス研究部教授による摂食・嚥下機能評価のラウンドを実施し、食形態の見直しや食事介助時のポジショ

ニング方法・摂食機能訓練法などの指導を受けています。また、摂食・嚥下機能評価をもとに患者さん個々に合った看護計画の立案・評価・修正を行い、全スタッフが統一した食事援助が行えるように情報の周知や学習会の開催を行っています。

ポジショニングプロジェクトチーム

ポジショニングは、褥瘡の予防、リラクゼーションの提供、良肢位保持や異常緊張を抑制することによる変形・拘縮の予防などを目的に行っています。

患者さん1人ひとりの目的に適した姿勢（体位）が安全で快適に保持できるよう、理学療法士や作業療法士とともにチームで活動しています。定期的にポジショニング実施後の評価を行い、患者さんの状況を把握できるようにしています。



リハビリテーション

政策医療として重症心身障害児（者）や呼吸器疾患をはじめ、運動器疾患、脳血管疾患、循環器疾患、がんなど、幅広い領域に対してリハビリテーションを実施しています。

理学療法：重症心身障害児（者）病棟の患者さんに適した車いす・補装具作成支援などを積極的に行っています。

作業療法：重症心身障害児（者）病棟の患者さんに作業活動や気分転換活動などを実施しております。



療育指導室

福祉サービスを利用する方々が、日々の生活を楽しく過ごしていただけるよう、障害の状態に応じて日常生活の援助や余暇活動の実施、障害福祉サービス事業者との連携等に取り組んでいます。支援の際には「この方にとっての喜びは何か」を具体的に考え「一人ひとりに応じた個性のある療育活動や支援」を心がけています。また、行事などを通じてご家族や地域との交流の機会が持てるよう努めています。



年間行事



お花見ライブ

春



夏

夏の行事

ハロウィン等

秋

冬

クリスマス会



月	行事名	月	行事名
4月		9月	還暦を祝う会、病棟レクリエーション
5月	病棟レクリエーション	10月	作品展、病棟レクリエーション
6月	病棟レクリエーション	11月	七五三、病棟レクリエーション
7月	二十歳を祝う会、病棟レクリエーション	12月	クリスマス会、病棟レクリエーション
8月	児童対象の行事、病棟レクリエーション	1月	新春の行事

交通案内

独立行政法人国立病院機構とくしま医療センター東病院は、吉野川の北東部にあります。病院の近くに高速道路が通っており、交通アクセスはよく、通院、面会に便利です。



JR 四国

JR 高徳線「板野駅」下車

→ 南へ徒歩約 10 分



徳島バス

徳島駅より「鍛冶屋原線(かじやばらせん)」が運行

→ 「東徳島医療センター前」で下車

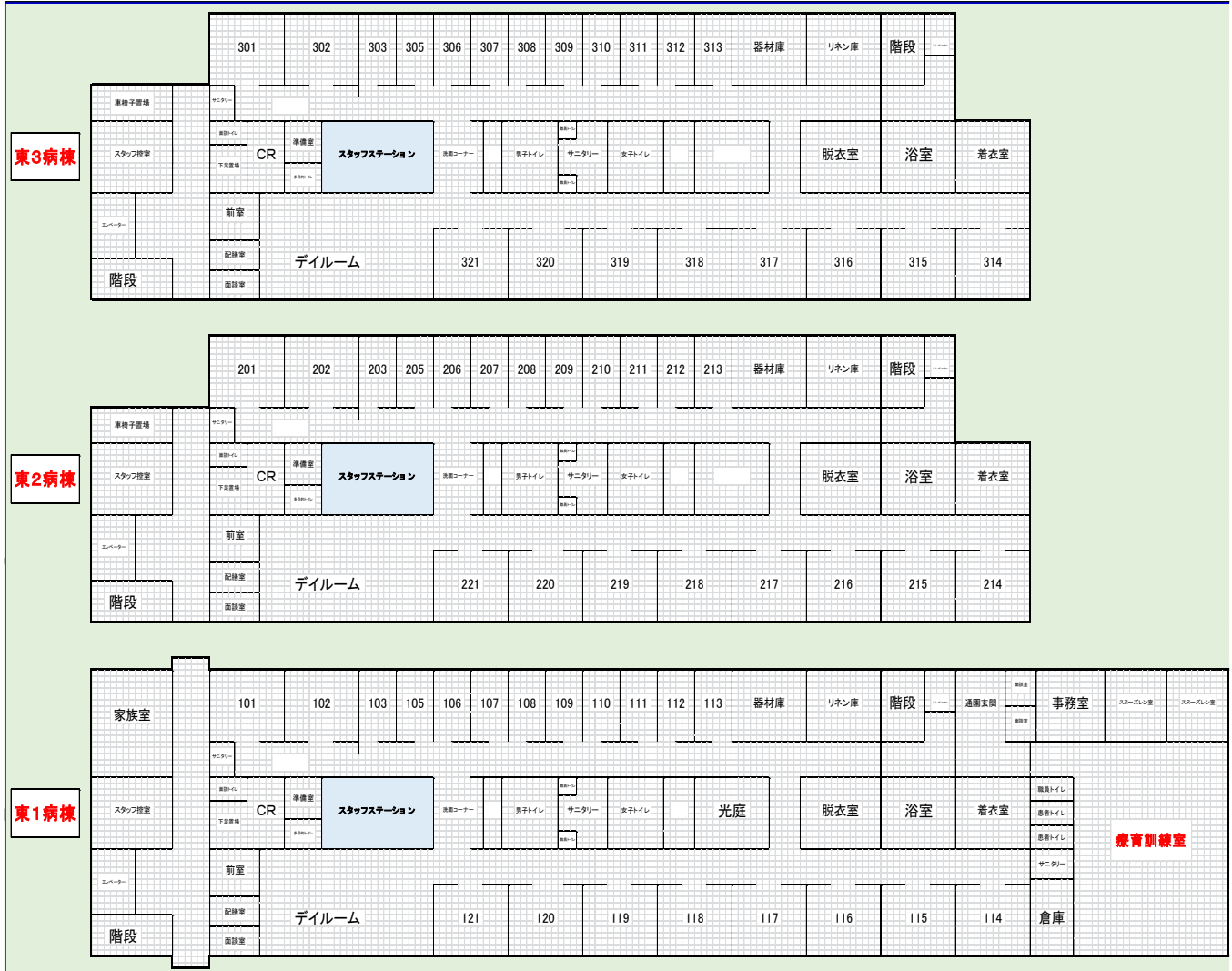


徳島自動車道
高松自動車道

「藍住インターチェンジ」から、車で約 5 分。

「板野インターチェンジ」から、車で約 5 分。

重症心身障害児（者）病棟配置図



入院・短期入所等のお問い合わせ

☆電話 (088)672-1171(代表)
企画課 医事 入院係長(内線472)

☆郵便 〒779-0193
徳島県板野郡板野町大寺字大向北 1-1
独立行政法人国立病院機構とくしま医療センター東病院

全体配置図

配置図

